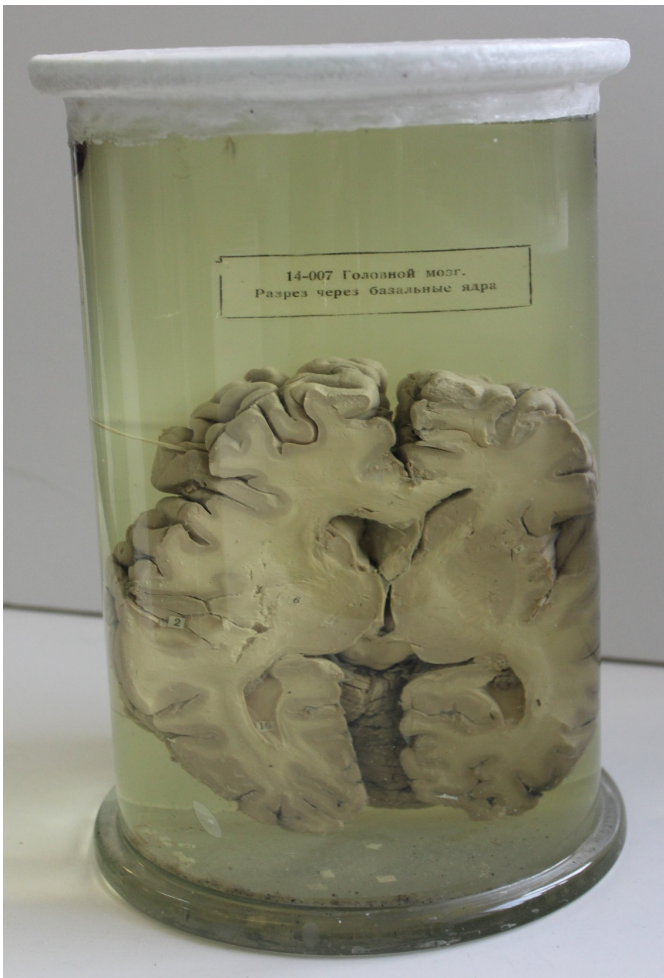




Д Р О Н Т

ДЕТСКО - ЮНОШЕСКАЯ
РЕСУРСНАЯ
ОБРАЗОВАТЕЛЬНАЯ
НАУЧНАЯ
ТЕРРИТОРИЯ



ГОЛОВНОЙ МОЗГ (РАЗРЕЗ ЧЕРЕЗ БАЗАЛЬНЫЕ ЯДРА)

Базальные ядра – скопления серого вещества в толще больших полушарий головного мозга, участвующие в коррекции программы сложного двигательного акта и формировании эмоционально-аффективных реакций.

К ним относятся полосатое тело (хвостатое и чечевицеобразное ядра), ограда и миндалевидное тело. К базальным ядрам относят также базальный комплекс ядер, расположенный между передним

При перепечатке текстовой информации и фотографий ссылка на сайт обязательна

продырявленным веществом и передней частью бледного шара, принадлежащий септальной области.

Базальные ядра имеют сложные связи с корой полушарий большого мозга и с таламусом, через который они влияют на двигательные зоны коры. Базальные ядра участвуют в регуляции мышечного тонуса, управлении целенаправленными движениями, эмоциями и познавательными функциями.